

DE20080314



**Anleitung:
Windschild mit Vorbau
KTM LC 4 690**

Lieferumfang:

- 1 x Windschild
- 1 x Halter links
- 1 x Halter rechts
- 4 x Distanz V2A
- 2 x U-Scheibe doppelt M8 V2A
- 4 x Linsenkopfschraube M8x60 V2A
- 4 x Gummi-Mutter M5
- 4 x U-Scheibe M5 Polyamid
- 4 x Linsenkopfschraube M5x20 V2A
- 1 x Kantenschutzprofil

Achtung! Wichtige Hinweise

Alle Schraubverbindungen nach 50Km kontrollieren und nachziehen! Nicht im Offroad-Betrieb einsetzen! Verletzungsgefahr! Verwenden Sie unbedingt das beigelegte Kantenschutzprofil! Dieses wird an der Außenkante des Windschildes

Montage:

1. Entfernen Sie jeweils links/rechts die beiden oberen Klemmschrauben an der oberen Gabelbrücke.

2. Befestigen Sie Halter links/Halter rechts wie in Bild 1/2 jeweils mit:

- 2 x Distanz V2A
- 1 x U-Scheibe doppelt M8 V2A
- 2 x Linsenkopfschraube M8x60 V2A

Anziehmoment max. 17Nm! Achtung! Die Schrauben gleichmäßig über Kreuz anziehen: Links oben/rechts unten und Links unten/rechts oben, um Verspannungen der Gabel zu vermeiden!

3. Gummi-Muttern M5 wie in Bild 3 in die Bohrungen an Halter links/rechts stecken

4. Windschild ansetzen und mit

- 4 x U-Scheibe M5 Polyamid
- 4 x Linsenkopfschraube M5x20 V2A

befestigen.

Anziehmoment max. 3Nm! Die Polyamidscheiben zwischen Windschild und Schraubenkopf platzieren!!

5. Kantenschutzprofil an der Außenkante des Windschildes anbringen. Evtl. mit Klebstoff fixieren!

**Instruction:
Windscreen with mountings
KTM 690 LC 4**

Contents:

- 1 x windscreen
- 1 x bracket, left
- 1 x bracket, right
- 4 x spacer, V2A
- 2 x double M8 washer, V2A
- 4 x button head bolt M8x60, V2A
- 4 x M5 rubber nut
- 4 x M5 polyamide washer
- 4 x button head bolt M5x20, V2A
- 1 x edge protector

Attention: important tips, explanations

Check all screws after 50Km and retighten if necessary! Not suitable for off-road use! Risk of injury! The supplied edge protector must be used. It attaches to the outer edge of the windscreen and may need to be secured with adhesive.

Assembly:

1. On the left and right sides, in each case remove the two upper clamp bolts from the upper fork brace.

2. Fit the left and right brackets as shown in Figures 1 & 2 using, in each case:

- 2 x spacer, V2A
- 1 x double M8 washer, V2A
- 2 x button head bolt M8x60, V2A

Maximum tightening torque is 17 Nm! Caution! Tighten the bolts evenly and diagonally: top left / bottom right and bottom left / top right to avoid twisting the fork.

3. Place the M5 rubber nuts into the holes in the left/right bracket as shown in Fig. 3.

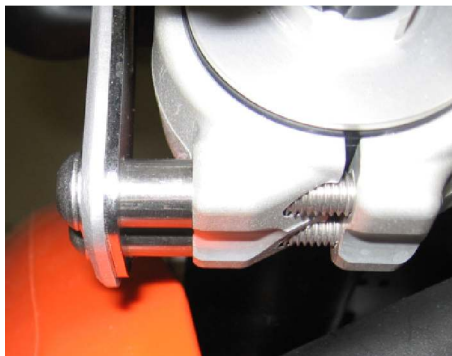
4. Fit the windscreen and secure using:

- 4 x M5 polyamide washer
- 4 x button head bolt M5x20, V2A

Maximum tightening torque is 3 Nm! Place the polyamide washers between the windscreen and the bolt head!

5. Fit the edge protector to the outer edge of the windscreen. Affix using adhesive if necessary.

1



2



3

